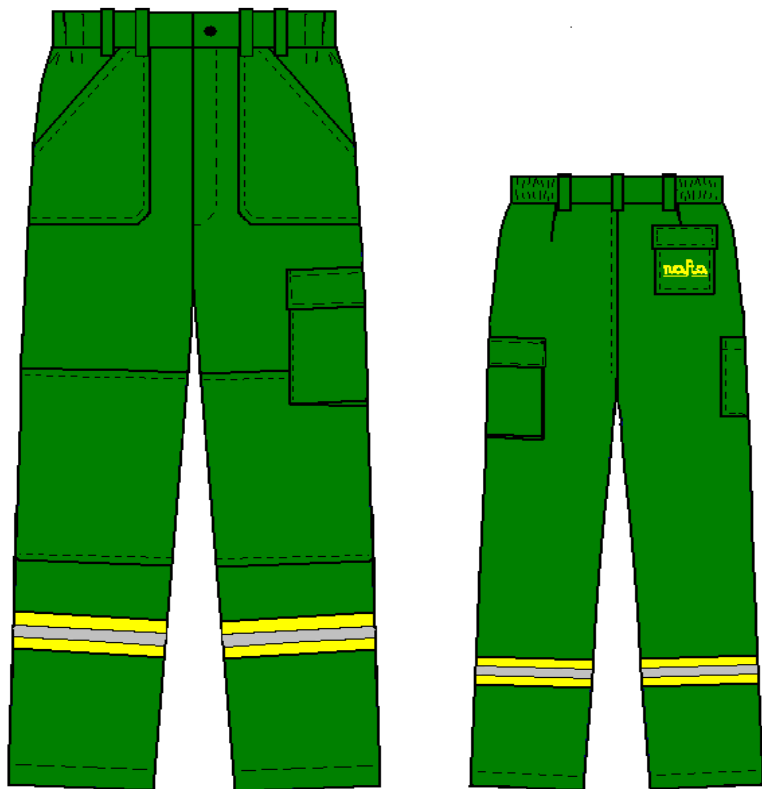


# POPIS VÝROBKU

## NOHAVICE



Predný diel
Zadný diel
Sedla
Pasový límeč
Zapínanie
Vrecká
Záklopky
Traky
Vypchávkvy - spevnenie
Protivzĺínové bariéry
Ventilácia
Reflexné pásy
Nápis
Švy

Název	RAFINNÉR NAFTA - nohavice klasické		
Číslo fazony			
Popis	Jednovrstvové		
Normy			
Materiál	1100/FC NOMEX Comfort - 220 g/m2 zelená (bottle green)		
Hmotnosť vel. 52			
Vystavil			
Datum	15.2.2012	Strana	1/1

Šicie nite
Vložka
Iné

rovňý

odšité pásové záševky

pásik je cez boky stiahnutý pruženkou, zapína sa na 1 gombík  
v páse pútka na opasok  
rozparok zapínaný na zips

PD má 2 x nakladané vrecká 28 x 19 cm (v-š)  
ZD pravý 1x nakladané vrecko 15 x 18 cm (š-v) so záklopkou  
ZD pravý 1x nakladané vrecko na meter-tužku 8 x 16,5 cm (š-v)  
ľavý bok polovakové vrecko 19 x 21 cm (š-v)  
vrecká so záklopkou sú zapínané na zips a stuhový uzáver

1 x zadná záklopka a 1x bočná záklopka zapínané na stuhový uzáver

predný diel má našité spevnenie v mieste kolien

50 mm žltostrieborná, okolo spodnej časti  
nohavice

logo - strieborný tepelný transfer NAFTA, umiestnený na zadnom  
vrecku

sú začistené proti páraníu na špeciálnych strojoch, väčšina prešitá  
na dvojihly, namáhané miesta sú zaistené uzávierkou

N tech 70 - v čiernej a bielej farbe